

Technická a cenová nabídka
pro

(Název společnosti)

Lesní fréza FAE
BL1/EX – BL1/EX/VT

TECHNICKÝ POPIS STROJE

FAE představuje novou řadu profesionálních mulčovačů pro bagry vybavené technologií Bite Limiter. Speciální profily omezují pracovní hloubku, snižují nároky na výkon a zároveň zaručují rychlost a výjimečný výkon.

BL1/EX – BL1/EX/VT (pro rypadla 4-7,5 t) má pracovní šířku 800 mm a dokáže mulčovat kmeny až do průměru 12 cm. Pístový motor (s manuálně nastavitelným proměnným výtlačkem) usnadňuje použití tohoto mulčovače na různých rypadlech s různým průtokem oleje.

BL1/EX-BL1/EX/VT má rotor vybavený tepelně zpracovaným držákem zubů z kované oceli spolu se zuby typu Mini BL. Tento lehký, kompaktní mulčovač se snadno ovládá a je ideální pro různé druhy lesnických prací.

NEJDŮLEŽITĚJŠÍ VLASTNOSTI

Bezpečnost

Nastavitelný zadní deflektor

Lehký a kompaktní

Perfektní pro střední a malá rypadla.

BITE LIMITER ROTOR

Výjimečná rychlost a výkon s nižším požadavkem na výkon nosiče

NEJČASTĚJŠÍ POUŽITÍ

- Čištění okolí kanálů, řek a rybníků
- Lesní údržba
- Ochrana životního a přirozeného prostředí

ZÁKLADNÍ VÝBAVA LESNÍ FRÉZY

- Mechanická přední kapota
- Speciální zadní kapota s deflektorem
- Uzavřený rám stroje
- Hydraulický motor vně skříně
- Pohon rotoru pomocí řemenů
- Hydraulický pístový motor 17/34 ccm (manuálně nastavitelný) **(BL1/EX)**
- Hydraulický pístový motor 55/38 ccm **(VT)**
- Bezpečnostní a antikavitační ventil
- Rotor – technologie Bite Limiter
- Řídicí ventil systému průtoku
- Upínací deska (příprava pro adaptér)

PŘÍSLUŠENSTVÍ

- Přizpůsobené nastavení hydraul. motoru
- Přepínací ventil
- Možnost výběru z několika typů zubů
- Hydraulická přední kapota
- Hydraulická přední kapota pro AUX
- Přední palec vč. upínacího adaptéru
- Přizpůsobený upevňovací adaptér s čepy

PÍSTOVÝ MOTOR VT (PROMĚNNÝ MOMENT)

- Pístový motor VT výrazně zlepšuje výkon frézy, zvyšuje drtící moment, a když je potřeba dodatečný výkon, rovněž se snaží zamezovat zastavení rotoru.
- VT motor byl vyvinut za účelem pomoci obsluze stroje, díky tomu má fréza výjimečný výkon.

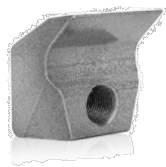
BITE LIMITER ROTOR

Zkušenosti výrobce FAE pomohly ke vzniku nové řadě profesionálních mulčovačů pro bagry vybavené technologií Bite Limiter.

Rotor má speciální profily z hardoxové oceli odolné proti opotřebení, které zaručují optimální hloubku řezu noži. (E, E/HD, Mini BL a BL).

Díky této technologii se snížily nároky na výkon a ustálila pracovní rychlost, což vede k vynikajícímu výkonu při mulčování jakéhokoli druhu dřeva. Omezovač záběru také snižuje pravděpodobnost zablokování rotoru a optimalizuje spotřebu paliva.

BITE LIMITER ROTOR (OMEZOVAČ)



Mini BL
STANDARD

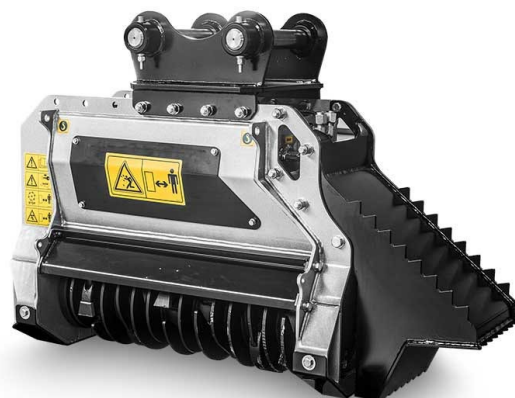
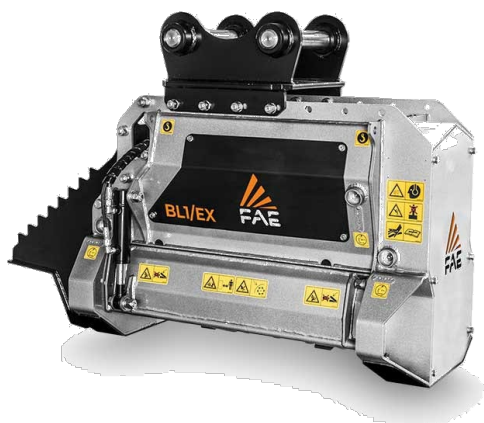
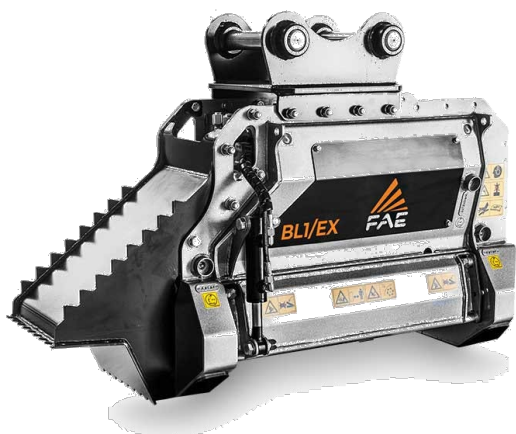


Mini C/3
OPTIONAL



TECHNICKÁ SPECIFIKACE

MODEL	BL1/EX-75	BL1/EX/VT-75
Hy. průtok (l/min)	50-130	65-140
Tlak (bar)	180-350	180-350
Hmot. nosiče (t)	4-7,5	4-7,5
Prac. záběr (mm)	800	800
Hmotnost (kg)	355	355
Ø rotoru (mm)	300	300
Max. Ø drcení (mm)	120	120
Počet zubů typ Mini BL	14	14



SPECIFIKACE STROJE

Kód položky	Položka
013222075	Stroj BL1/EX-75 Lesní hydraulická fréza
013223075	Stroj BL1/EX/VT-75 Lesní hydraulická fréza
112800134-O	Se zuby typu MINI C/3 – potřeba násobit počtem zubů na rotoru
600000596-O	Hydraulická přední kapota s hadicemi BL1/EX (AUX)
600000564-O	Hydraulická přední kapota s přepínacím ventilem 12V
600000565-O	Hydraulická přední kapota s přepínacím ventilem 24V
600000566-O	Přizpůsobený upínací adaptér s \varnothing čepů 40-55
D132004950-O	Palec pro BL1/EX
400000012-O	Prodloužení kabeláže k ovládacímu ventilu o 10m
600000479-O	Nastavitelný hydromotor BYPY 34/17
600000614-O	Nastavitelný hydromotor Rexroth 55

