



Technická a cenová nabídka
pro

(Název společnosti)

Lesní fréza FAE
BL2/EX/VT – BL2/EX/SONIC

TECHNICKÝ POPIS STROJE

BL2/EX/VT pro středně velká rypadla 8-14 tun mulčuje stromy s max. průměr 15 cm, a je k dispozici ve dvou pracovních šířkách 100 cm a 124 cm.

Rotor je vybaven technologií Bite Limiter.

Profily na rotoru omezují pracovní hloubku zubů, což snižuje spotřebu paliva a zaručuje rychlost a výjimečný výkon stroje. Rotor je možno osadit dvěma typy pevných zubů:

Noži typu Mini BL a zuby typu Mini C/3.

BL2/EX/VT má motor VT (Variable Torque) pro zdatelně lepší výkon, zvýšený točivý moment v případě potřeby a minimální riziko zastavení rotoru.

NEJDŮLEŽITĚJŠÍ VLASTNOSTI

Sonic systém

Sonic je nový automatický inteligentní systém, který řídí převod hydrauliky v elektromotoru

Lehký a kompaktní

Perfektní pro středně velká rypadla.

BITE LIMITER ROTOR

Výjimečná rychlost a výkon s nižším požadavkem na výkon nosiče

NEJČASTĚJŠÍ POUŽITÍ

- Čištění okolí kanálů, řek a rybníků
- Lesní údržba
- Ochrana životního a přirozeného prostředí

ZÁKLADNÍ VÝBAVA LESNÍ FRÉZY

- Hydraulický pístový motor 55/38 ccm (**VT**)
- Hydraulický pístový motor 55 cc (**SONIC**)
- Řídící ventil systému průtoku
- Hydraulická přední kapota
- Bezpečnostní a antikavitační ventil
- Uzavřený rám stroje
- Hydraulický motor vně skříně
- Pohon rotoru pomocí řemenů
- Příprava pro uchycení hydr. hadic
- Rotor – technologie Bite Limiter
- Speciální zadní kapota s deflektorem
- Sonic Systém (**BL2/EX/SONIC**)
- Upínací deska (příprava pro adaptér)

PŘÍSLUŠENSTVÍ

- Přizpůsobené nastavení hydr. motoru
- Možnost výběru z několika typů zubů
- Hydraulická přední kapota
- Hydraulická přední kapota pro AUX
- Upínací adaptér hydraulického palce
- Hydraulický palec
- Přizpůsobený upevňovací adaptér s opěrnou nohou
- Přizpůsobený upevňovací adaptér s čepy

PÍSTOVÝ MOTOR VT (PROMĚNNÝ MOMENT)

- Pístový motor VT výrazně zlepšuje výkon frézy, zvyšuje drtící moment, a když je potřeba dodatečný výkon, rovněž se snaží zamezovat zastavení rotoru.
- VT motor byl vyvinut za účelem pomoci obsluze stroje, díky tomu má fréza výjimečný výkon.

SONIC SYSTÉM

Sonic je chytrý, flexibilní systém, který automaticky kalibruje hydraulické parametry mulčovače, pomocí ovládací skříňky, která umožňuje fréze pracovat autonomně při maximálním pracovním zatížení, a to za všech pracovních podmínek.

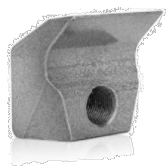
Sonic zaručuje dokonalou harmonii mezi nosičem a frézou FAE. Zvyšuje výkon stroje o 30 %.

BITE LIMITER ROTOR

Zkušenosti výrobce FAE pomohly ke vzniku nové řadě profesionálních mulčovačů pro bagry vybavené technologií Bite Limiter.

Rotor má speciální profily z hardoxové oceli odolné proti opotřebení, které zaručují optimální hloubku řezu noži. (E, E/HD, Mini BL a BL).

Díky této technologii se snížily nároky na výkon a ustálila pracovní rychlost, což vede k vynikajícímu výkonu při mulčování jakéhokoli druhu dřeva. Omezovač záběru také snižuje pravděpodobnost zablokování rotoru a optimalizuje spotřebu paliva.



Mini BL
STANDARD



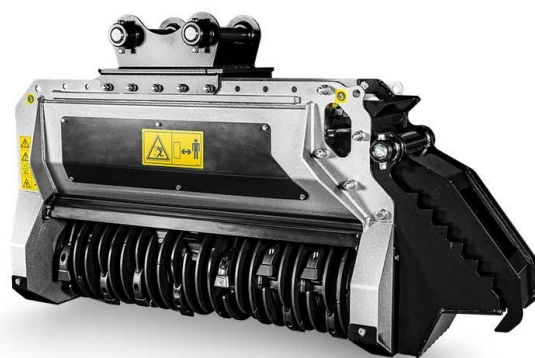
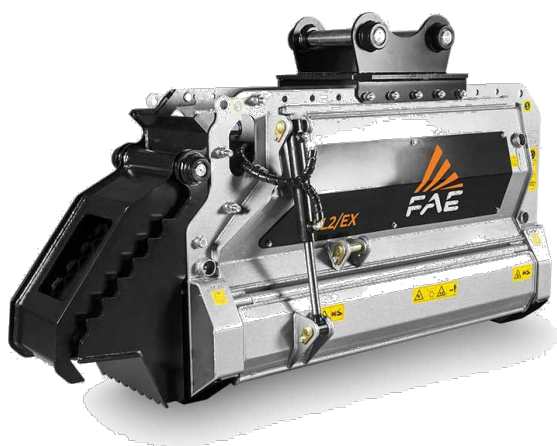
Mini C/3
OPTIONAL



TECHNICKÁ SPECIFIKACE

MODEL	BL2/EX-100 VT	BL2/EX-125 VT
Hy. průtok (l/min)	100-140	100-140
Tlak (bar)	180-350	180-350
Hmot. nosiče (t)	8-14	8-14
Prac. záběr (mm)	1000	1240
Hmotnost (kg)	570	625
Ø rotoru (mm)	360	360
Max. Ø drcení (mm)	150	150
Počet zubů typ Mini BL	18	22

MODEL	BL2/EX-100 Sonic	BL2/EX-125 Sonic
Hy. průtok (l/min)	100-140	100-140
Tlak (bar)	180-350	180-350
Hmot. nosiče (t)	8-14	8-14
Prac. záběr (mm)	1000	1240
Hmotnost (kg)	570	625
Ø rotoru (mm)	360	360
Max. Ø drcení (mm)	150	150
Počet zubů typ Mini BL	18	22



SPECIFIKACE STROJE

Kód položky	Položka
015004100	Stroj BL2/EX-100 VT Lesní hydraulická fréza
015004125	Stroj BL2/EX-125 VT Lesní hydraulická fréza
015006100	Stroj BL2/EX-100 Sonic Lesní hydraulická fréza
015006125	Stroj BL2/EX-125 Sonic Lesní hydraulická fréza
112800134-O	Se zuby typu MINI C/3 – potřeba násobit počtem zubů na rotoru
600000573-O	Přepínací ventil 24V pro BL/EX
600000597-O	Relokační adaptér přepínacího ventilu pro BL2/EX
600000590-O	Ovládací skříňka pro přepínací ventil (Plug-and-play)
600000572-O	Přizpůsobený upínací adaptér s Ø čepů 40-55
600000602-O	Přizpůsobený upínací adaptér s Ø čepů 40-55 s opěrnou nohou
600000619-O	Přizpůsobený upínací adaptér s Ø čepů 60-70
600000620-O	Přizpůsobený upínací adaptér s Ø čepů 60-70 s opěrnou nohou
D150000750-O	Adaptér pro hydraulický palec pro BL2/EX
D150000760-O	Palec pro BL2/EX
400000012-O	Prodloužení kabeláže k ovládacímu ventilu o 10m
600000607-O	Nastavitelný hydromotor Rexroth 55 pro BL2/EX

